



- zertifiziertes Abgasanlagen-system aus Kunststoff **TEC-PP – TEC-PPS / TEC-PP-FLEX**

CE-Zertifikatsnummer 0036 CPR 91323 029

(weitere Informationen: siehe Leistungserklärung No. 91323 029 DoP 2017-02-27)

Allgemein gültige Hinweise für die Planung, Montage und Inbetriebnahme von TECNOVIS-Abgasanlagen aus Kunststoff (PP).

1) Bauaufsichtliche Vorschriften und Normen

Alle TECNOVIS-Montagehinweise behandeln immer nur bestimmte Anlagen, Bauweisen, Abgassysteme und deren Bauelemente. Bei der Errichtung von Abgasanlagen sind immer weitere bauaufsichtliche Vorschriften, Normen und Regelwerke wie DIN 18160-1, DIN 18160-5, EN 13384-1, 13384-2, TRGI, Landesbauordnungen (LBO) die Feuerungsverordnungen der Länder (FeuVO) und Muster-Feuerungsverordnung (MuFeuVO) sowie die Installationshinweise für die anzuschließenden Heizgeräte zu beachten. Wir empfehlen im Planungsstadium die Baumaßnahme mit dem/ der zuständigen Bezirksschornsteinfegermeister(in) abzustimmen.

2) Montagezuständigkeiten

Alle Montagen obliegen dem Fachhandwerk.

3) Systemsicherheit

TECNOVIS-Abgassysteme sind ausschließlich für den Anschluss von Brennwert-Geräten, BHKW's, Wärmepumpen oder Dunkelstrahler, befeuert mit Gas oder Öl für die Installationsarten B, C₄ und C₆, sowie deren bestimmungsgemäßen Verwendungen, vorgesehen. Beachten Sie daher die bauartbedingten Anwendungen gemäß den Produktklassifizierungen (s. Typenschild). Eine andere darüber hinaus gehende Nutzung gilt als nicht bestimmungsgemäß.

4) Produktklassifizierung

Beachten Sie die systembezogenen Klassifizierungen, insbesondere die Druckklassen auf dem Typenschild:

(Technische Änderungen und Irrtum vorbehalten)

Dieses Schild darf nicht abgedeckt oder entfernt werden!

Hersteller:	Fa. TECNOVIS GmbH	Abgasanlage Typ:	TEC-PP (System mit Kunststoffinnenrohren)
Leistungserklärung Nr.:	91323 029 DoP 2017-02-27		
Produktbezeichnung nach:			
01. TEC-PPS	<DN200 EN 14471 T120 - H1 - W2 - O20 * - L ₁ - E - U ≥DN200 EN 14471 T120 - P1 - W2 - O20 * - L ₁ - E - U		
02. TEC-LAS-PP (Design/ Kupfer)	<DN200 EN 14471 T120 - H1 - W2 - O00 * - L ₁ - E - U ≥DN200 EN 14471 T120 - P1 - W2 - O00 * - L ₁ - E - U		
03. TEC-LAS-PP-VL	<DN200 EN 14471 T120 - H1 - W2 - O00 * - L ₁ - E - U ≥DN200 EN 14471 T120 - P1 - W2 - O00 * - L ₁ - E - U		
04. TEC-PP-FLEX	<DN125 EN 14471 T120 - H1 - W2 - O00 * - L ₁ - E - U ≥DN125 EN 14471 T120 - P1 - W2 - O00 * - L ₁ - E - U		
Abgasanlagenbezeichnung nach: (Einbau in Deutschland)			
01. TEC-PPS	DIN V 18160-1 T120 - H1 - W2 - O20 * - L ₁ - E - U		
02. TEC-LAS-PP (Design/ Kupfer)	DIN V 18160-1 T120 - H1 - W2 - O00 * - L ₁ - E - U		
03. TEC-LAS-PP-VL	DIN V 18160-1 T120 - H1 - W2 - O00 * - L ₁ - E - U		
04. TEC-PP-FLEX	DIN V 18160-1 T120 - H1 - W2 - O00 * - L ₁ - E - U		
falls erforderlich: Abgasanlagenbezeichnung nach jeweiliger nationaler Norm: (Außerhalb Deutschland)			
(EN 1443 / EN 15287-1 / ...) *nach L.B.O. Landesbauordnung			
Nenn Durchmesser:	bitte Ø Innenrohr angeben mm	
Wärmedurchlasswiderstand:		0 m ² K/W	
Abstand zu brennbaren Baustoffen:	 mm hinterlüftet	
Montagefirma:		Telefon:	
		Einbaudatum:	
Kundenhinweis zum Ausfüllen des Typenschildes steht Ihnen unter www.tecnovis.de zur Verfügung.			

Das im Lieferumfang enthaltene Typenschild ist nach der Montage im Bereich der Abgaseinführung anzubringen und vom montierenden Fachbetrieb auszufüllen.

5) Abgasanlagenhöhen über Dach

Vor der Montage ist die Mündungshöhe der Abgasanlage über Dach mit dem/der zuständigen Bezirksschornsteinfegermeister(in) abzustimmen.

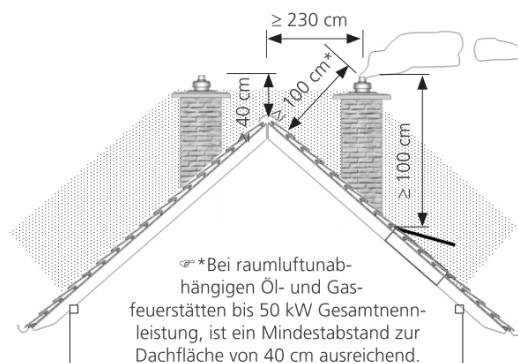
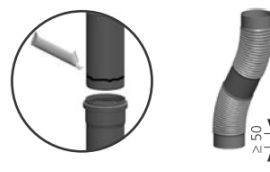


Abb. Abgasanlagenhöhen über Dach für Dachneigungen ≥ 20 Grad

Die regionalen Anforderungen der Höhen über Dach sind in den Feuerungsverordnungen der Länder geregelt. Es können im Einzelfall auch weitergehende Maßnahmen erforderlich werden.

6) Montage starre und flexible Rohre

- ☞ Alle Steckverbindungen mit Gleitfett einstreichen.
- ☞ Rohre rechtwinkelig kürzen.
- ☞ Die Steckenden ≥ 50 mm ausführen.
- ☞ Schnittkanten entgraten.



7) Vor der Inbetriebnahme



Achtung Vergiftungsgefahr

Prüfen Sie vor der ersten Inbetriebnahme alle Rohrsteckverbindungen! Durch undichte Leitungen kann eine CO-Vergiftung mit Lebensgefahr entstehen! Alle Öffnungen der Luft-/Abgasführungen müssen vor Inbetriebnahme und während des Betriebes geschlossen sein. Veranlassen Sie vor Inbetriebnahme der Feuerungsanlage die Gebrauchsabnahme durch den/ die Bezirksschornsteinfegermeister(in).



Lessingstraße 20 · 63110 Rodgau
Tel.: +49 (0) 37600 56398 0 · Fax: +49 (0) 37600 56398 2
mail@tecnovis.de · www.tecnovis.de